



Alpuente



VISITAS GUIADAS
TALLERES DIDÁCTICOS

Taifa de Alpuente
Pack Paleontológico
Museo Paleontológico de Alpuente

<http://www.alpuente.es> - www.museopaleontologicoalpuente.net
Tfno: 96 210 12 28 - 620 257 444 oficinaturismoalpuente@hotmail.com

TAIFA DE ALPUENTE

LA VISITA INCLUYE EL ACCESO A :

**Ayuntamiento(Aljama) +
Aula Recuperación Paleontológica +
Museo Etnológico +
Museo Paleontológico**

Coste visita: 4 € visita guiada (IVA incluido)
Los niños/as, menores de 5 años no pagan.

Horarios: Sábados por la mañana a las 12,00 h
y por la tarde a las 16,00 h.
Domingos y Festivos inicio a las 12,00 h.
Entre semana es posible realizar la visita a
cualquier hora a partir de las 10:30h.
acercándose o llamando a la oficina de turismo.

Lugar de inicio de la visita:

Oficina de Turismo de Alpuente. Av. José Antonio- 19

Duración: 2,5 horas

Publico destinatario: Primaria, Secundaria y Adultos.

La visita guiada comienza en la Oficina de Turismo, frente a la cual pueden observarse los Huertos Medievales y los restos del Castillo de Alpuente. A partir de ahí se realiza un recorrido en torno a los edificios y monumentos más emblemáticos de la localidad. Visitamos la **Torre de la Aljama**, puerta de entrada a la ciudad medieval y sede del actual Ayuntamiento. Después nos acercaremos a las antiguas escuelas, donde se encuentra en la actualidad el **Aula de Recuperación Paleontológica**, lugar en el que los paleontólogos realizan las tareas de preparación de los fósiles de dinosaurios que se han hallado en la zona. Desde ahí se hará un recorrido por las calles del casco antiguo hasta llegar a un mirador a los pies del castillo, donde podemos observar el antiguo acceso a la villa. Posteriormente se hará una visita al **Museo Etnológico**, situado en un antiguo horno del s.XIV. Por último se entrará en el **Museo Paleontológico de Alpuente (MUPAL)**, donde podremos disfrutar de un audiovisual y de un recorrido por los restos paleontológicos encontrados en Alpuente.

PACK PALEONTOLÓGICO

LA VISITA INCLUYE:



**Aula de Recuperación Paleontológica +
Taller de Fósiles +
Museo Paleontológico +
Yacimiento Huellas**

Coste visita: 8 € (IVA incluido) por niño.

Los niños/as, menores de 4 años no pagan. Precio reducido para acompañantes.

El taller de fósiles puede ser sustituido por el nuevo taller didáctico que ofrecemos, manteniendo el precio, pero en las condiciones detalladas más adelante.

Horarios: Para un número máximo de 10 personas el taller podrá realizarse sin cita previa en los horarios establecidos de la Oficina de Turismo o llamando al 620 257 444. Para grupos mayores concertar cita.

Sábados por la mañana a las 12,00 h

y por la tarde a las 16,00 h.

Domingos y Festivos inicio a las 12,00 h.

Entre semana es posible realizar el taller a cualquier hora a partir de las 10:30h.

acercándose o llamando a la oficina de turismo.

Número máximo de personas: 25 personas por taller (grupos superiores consultar previamente)

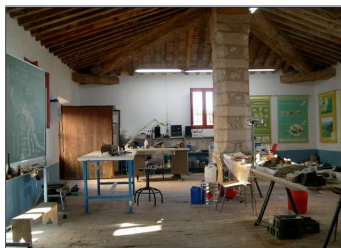
Lugar de encuentro:

Oficina de Turismo de Alpuente. Av. José Antonio- 19

Duración: 3 horas con taller

Publico destinatario: Infantil, Primaria y Adultos acompañantes.

El planteamiento de esta oferta turística parte de la visita al **Aula de Recuperación Paleontológica de Alpuente**, donde se observará el proceso de preparación de los huesos fósiles de dinosaurios saurópodos hallados en Alpuente que llevan a cabo los paleontólogos. En este mismo lugar, en su caso, se realizará el **Taller de Fósiles**, en el que se realizan réplicas de escayola de diferentes ejemplares fósiles. Los visitantes aprenderán a conocer cómo eran estos animales, como vivían, su hábitat, etc. A continuación se visitará el **Museo Paleontológico**, en el que mediante un audiovisual se explicará como vivían los dinosaurios y el proceso de fosilización. Además podrán observar los restos de dinosaurios y de otros fósiles de la comarca. Finalmente se realizará la visita al **Yacimiento de Huellas de Dinosaurio de Corcolilla**, donde se verán más de 130 huellas y rastros de dinosaurios y se podrán conocer cómo se forman las huellas.



MUSEO PALEONTOLÓGICO

LA VISITA INCLUYE LA ENTRADA AL MUSEO PALEONTOLÓGICO



El Museo Paleontológico de Alpuente se encuentra ubicado en la antigua Ermita de Santa Bárbara, rehabilitada y adaptada para ser sede del museo. La visita se realiza con guía, en grupos inferiores a 25 personas y comienza con un **audiovisual** nos mostrará cómo vivían los dinosaurios hace 145 Millones de años, cómo fosilizaron sus huesos y cómo se han encontrado y recuperado sus fósiles. Posteriormente se podrá visitar la sala y observar en cada una de las **vitrinas** algunos de los huesos de los dinosaurios saurópodos o estegosaurios, así como los restos fósiles de vegetales y de animales marinos, que reflejan el ambiente que hubo en Alpuente en otros tiempos rodeaba. Todo ello explicado de manera clara y sencilla a través de unos **paneles** que introducen algunos conceptos básicos que ayudan a entender mejor los hallazgos y el trabajo realizado por los paleontólogos.

Coste visita: 2 €

Los niños/as, menores de 5 años no pagan.

Horarios:

Sábados: visita a las 13,30 h y a las 17,30 h

Domingos y Festivos a las 13,30 h

Entre semana es posible visitar el museo a cualquier hora a partir de las 10:30h.

acercándose o llamando a la oficina de turismo.

Número máximo de personas: 25 personas por taller (grupos superiores consultar previamente)

Lugar de encuentro:

Museo Paleontológico. Av. José Antonio- 17

Duración: una hora.

TALLER DIDÁCTICO: TRAS EL RASTRO DE LOS DINOSAURIOS

LA ACTIVIDAD INCLUYE:

**Visita al Yacimiento de Huellas de dinosaurio de Corcolilla+
Material para la realización de la práctica
(cinta métrica, brújula, transportador de ángulos, etc) +
Cuaderno de campo para el alumno**



Coste taller: 5 € (IVA incluido).

Para maestros o profesores acompañantes la actividad es gratuita.

Horarios y reservas:

Deberá solicitarse en la Oficina de Turismo en los
horarios señalados o llamando al 620 257 444.

Número de personas:

Mínimo de 8 y máximo de 20 personas por taller
(grupos superiores consultar previamente).

Lugar de encuentro:

Oficina de Turismo de Alpuente. Av. José Antonio- 19

Lugar de Realización: Yacimiento de Huellas de Corcolilla.

Duración: 105 min. aprox. (Incluyendo el tiempo de
desplazamiento al yacimiento).

Público destinatario:

Alumnos Primaria, Secundaria y Adultos.

Se recomienda:

Calzado cómodo, gorra, agua y protección solar.

**Nueva
actividad**

Con este taller ofrecemos la posibilidad de visitar y estudiar un yacimiento de huellas de dinosaurio de hace 145 Millones de años.

Los más pequeños podrán aprender a distinguir los distintos tipos de huellas y de dinosaurios que encontramos en Alpuente. Les introduciremos en el apasionante mundo de la paleontología y el trabajo de los paleontólogos.

Los alumnos de secundaria podrán realizar una amena práctica de campo, en la que tendrán que trabajar como verdaderos paleontólogos, deberán identificar la roca en la que se encuentran las huellas; a través de material bibliográfico y el reconocimiento in situ de las icnitas tendrán que distinguir entre los diferentes tipos de dinosaurios que pudieron dejar su rastro, y crear sus propias hipótesis para tratar de descifrar diversos aspectos del comportamiento de estos organismos.

Todos aquellos que elijan esta actividad podrán en definitiva disfrutar y aprender a valorar el rico patrimonio paleontológico de nuestra comunidad.



Turismo de Alpuente

TARIFAS Y HORARIOS

VISITAS GUIADAS:

	Tarifas con IVA incluido
CASCO HISTÓRICO.....	2,5 €
MUSEO ETNOLÓGICO.....	1 €
AULA DE RECUPERACIÓN PALEONTOLÓGICA.....	1 €
MUSEO PALEONTOLÓGICO.....	2 €
YACIMIENTO DE HUELLAS.....	2 €
(Visita guiada para un mínimo de 2 personas)	
TALLERES DIDÁCTICOS.....	5 €
COMBINADOS CON TARIFA REDUCIDA:	
TAIFA DE ALPUENTE (incluyendo entrada al Museo Paleontológico).....	4 €
PACK PALEONTOLÓGICO.....	8 €
(Con Taller didáctico, Visita guiada al Aula de Recuperación Paleontológica, Museo Paleontológico y Yacimiento de Huellas)	(* ₁)
(* ₁) Adultos acompañantes (Visitas sin taller).....	4 €
PACK PALEONTOLÓGICO, (SIN HUELLAS).....	7 €
(Con Taller didáctico, Visita guiada al Aula de Recuperación Paleontológica y Museo Paleontológico)	(* ₂)
(* ₂) Adultos acompañantes (Visitas sin taller ni yacimiento de huellas).....	3 €

Para menores de 5 años la visita a la Taifa de Alpuente, al Museo Paleontológico y al Yacimiento de Huellas es gratuita.

Para los maestros o profesores de grupos de escolares la entrada es gratuita.

Las diferentes actividades pueden realizarse por separado o combinadas solicitándolo en la Oficina de Turismo.

Los horarios habituales de las visitas guiadas se detallan a continuación.

HORARIOS DE LAS VISITAS GUIADAS

Las visitas guiadas por el casco histórico y al Museo Paleontológico se realizan habitualmente en Fin de semana en el horario que se detalla a continuación, no obstante, fuera de este horario o entre semana podrán realizarse a demanda, solicitándolo en la Oficina de Turismo o en el teléfono de atención que indicamos 620 257 444.

Fin de semana:

CASCO HISTÓRICO (TAIFA DE ALPUENTE)

Sábados y Domingos mañana: Comienzo a las 12h.

Sábados tarde: Comienzo a las 16h.

(A las 17h. de junio a septiembre)

MUSEO PALEONTOLÓGICO

Sábados y Domingos mañana: Comienzo a las 13:30h.

Sábados tarde: Comienzo a las 17:30h

(A las 18:30h. de junio a septiembre)

Reservas y citas previas en los números de teléfono 96 210 12 28 – 620 257 444 o en el correo electrónico: oficinaturismoalpuente@hotmail.com

HORARIOS DE ATENCIÓN EN LA OFICINA DE TURISMO

Fin de semana:

Sábados de 12:00h hasta las 14:30 h

por la tarde de 16 a 18,30 horas (de 17 a 19,30 h de junio a septiembre)

Domingos y festivos de 12:00h hasta las 14:30 h

Entre semana:

De martes a viernes de 10:30 a 13:00h

Con servicio de atención al visitante y posibilidad de realizar, sin cita previa, la visita guiada si así se desea por parte del visitante.

Si se desea información turística, realizar alguna visita guiada o entrar al Museo Paleontológico fuera de este horario, se atenderá en el teléfono 620 257 444.

TOURIST-INFO ALPUENTE

Av. José Antonio-19

46178 Alpuente

96 210 12 28

CÓMO LLEGAR

Distancia Valencia-Alpuente: 87 Km/1 h 30 min aprox.

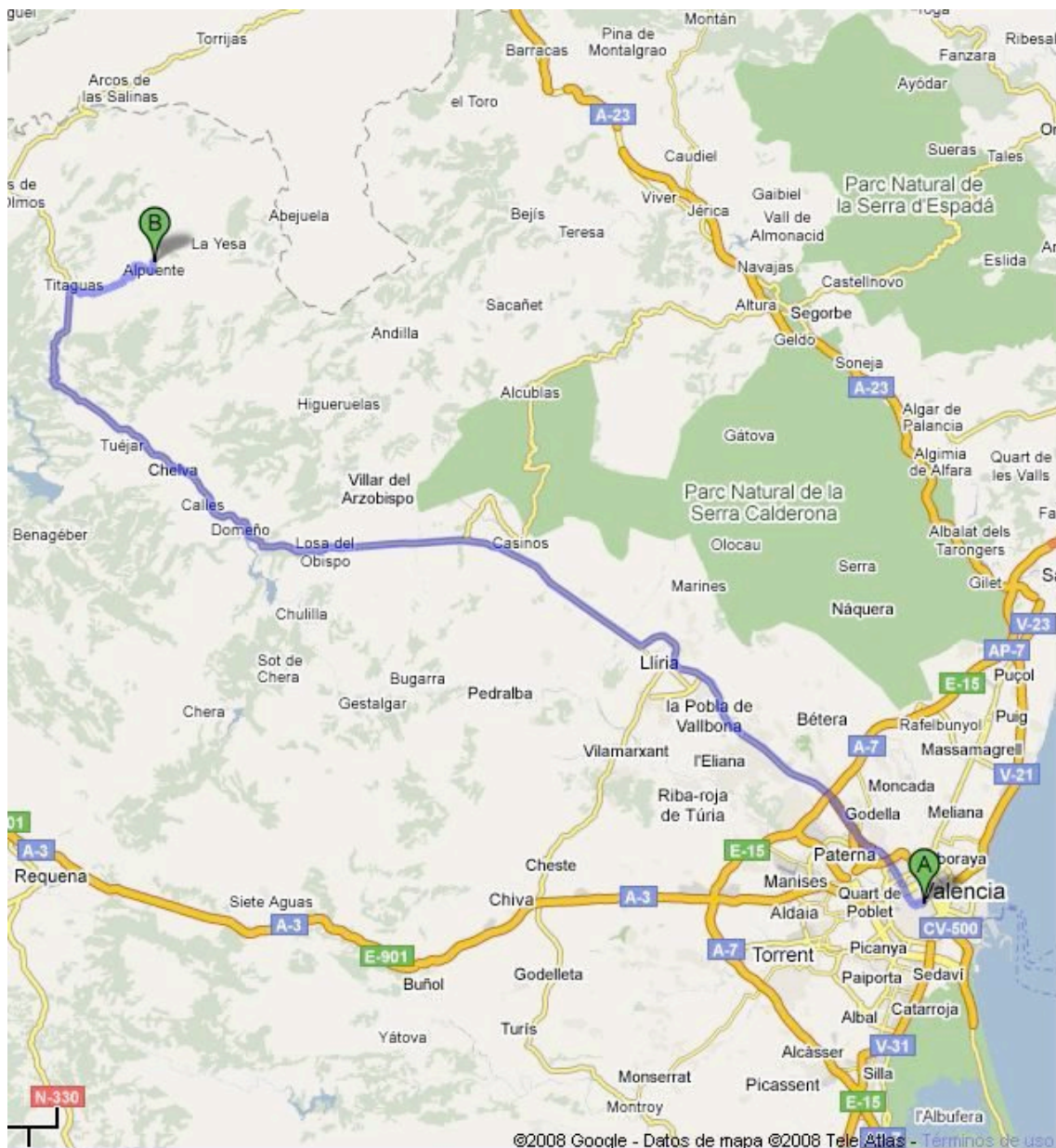
Salida por la CV-35 dirección Ademuz

En Titaguas giro a la derecha

* Autovía hasta Casinos de dos carriles.

* Vía rápida de Casinos a Losa del Obispo por un carril.

* Tan sólo se atraviesa un núcleo de población en todo el recorrido (Chelva)



ATENCIÓN: AUTOCARES, cuando estén a la altura de Titaguas, contacten con la Oficina de Información y Turismo en el teléfono 96 210 12 28 para que les indiquen cómo llegar a Alpuente.

PLANO URBANO ALPUENTE

